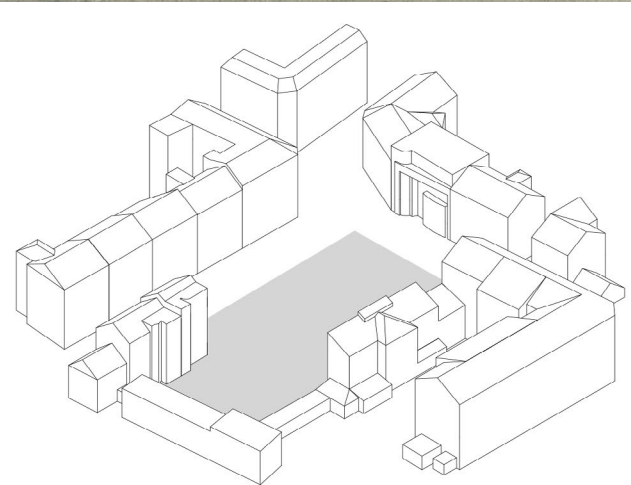




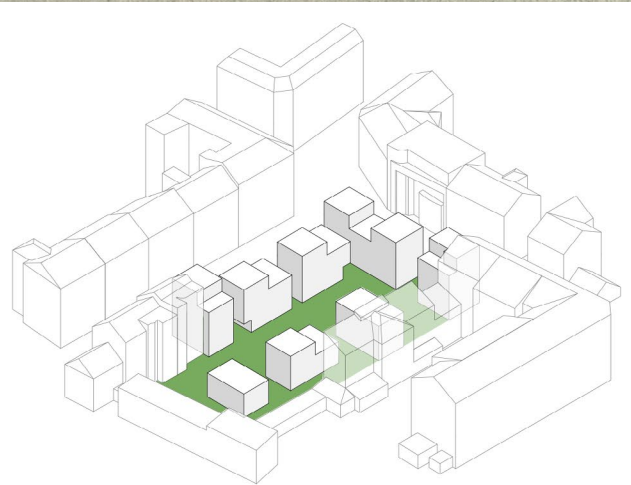
pohľad Stará 1:400



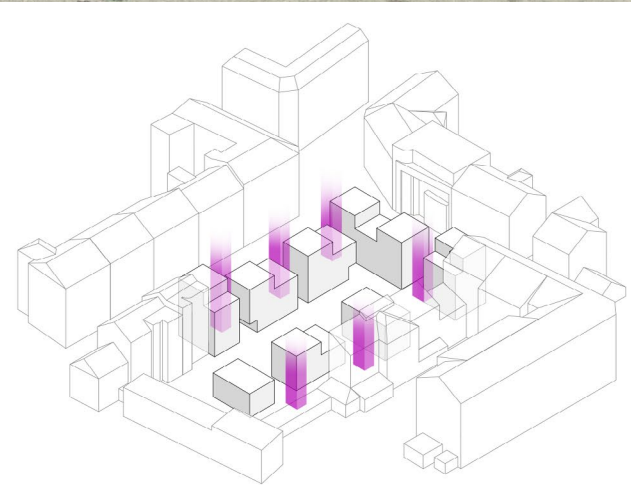
pohľad Bratislavská 1:400



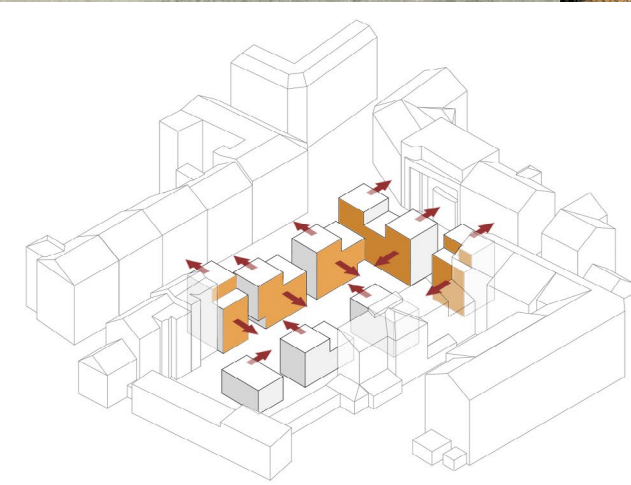
**Súčasná situácia**  
Parcela sa nachádza v Brne, na križovatke ulíc Bratislavská a Stará, v časti zvanej aj Cejl. Oblasť sa v súčasnosti vyznačuje nie príliš pozitívnou povestou. Bývajú tu prevažne sociálne slabšie skupiny obyvateľov, mladé začínajúce rodiny a študenti.



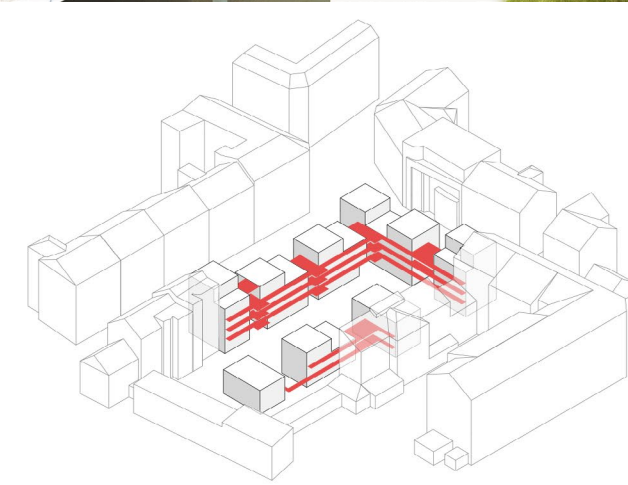
**Vytvorenie komunity**  
Situácia v okolí a častý neporiadok v uliciach naznačujú, že vytvorenie verejne prístupného priestoru počas celého dňa, by mohlo viesť k jeho nefungovaniu. Koncept počíta s vytvorením komunity obyvateľov, ktorí budú zároveň aj správcami spoločného dvora.



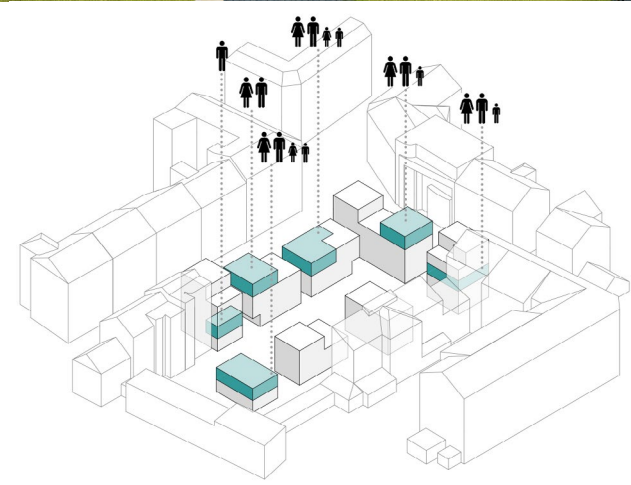
**Vertikálne komunikácie**  
Schody a výťahy sú umiestnené medzi jednotlivými bytovými domami. Tvorí súčasť poloverejného priestoru. Človek sa nestáva anonyrný ako v priestoroch chodieb. Pred vstupom do bytu je človek v kontakte nielen so susedmi, ale aj s komunitou a ulicou.



**Byty ako súčasť dvora/ ulice**  
Fasády a vertikálne komunikácie neoddeľujú uličný a bytový priestor, fungujú ako postupný prechod medzi verejným a súkromným priestorom. Byty sa stávajú súčasťou ulice alebo dvora prostredníctvom balkónov. Dochádza ku kontaktu medzi obyvateľmi komunity ako aj komunity a ulice.



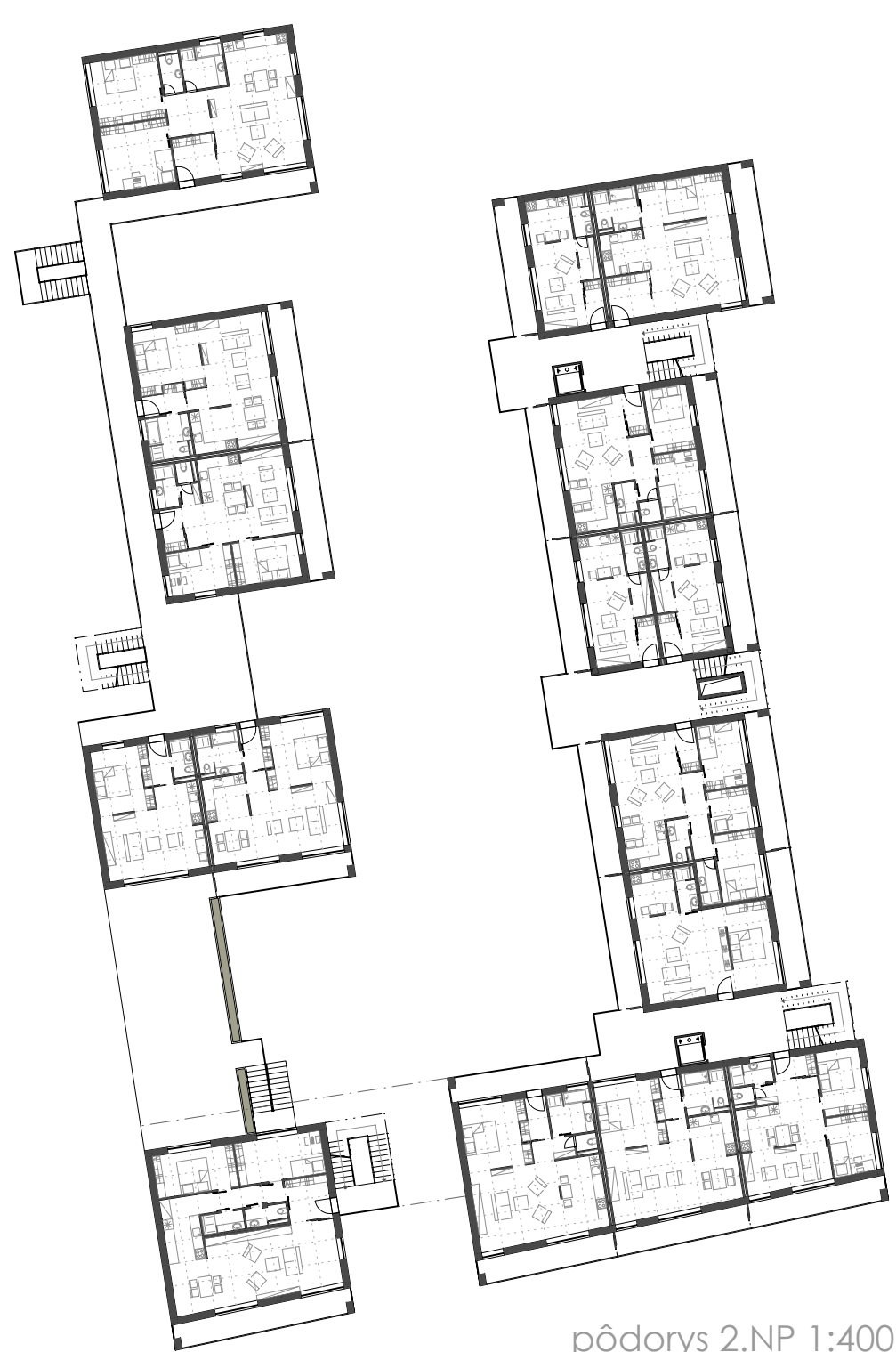
**Kontakt**  
Byt- balkón- terasa- dvor. Základom je byt ako súkromný priestor, kde sa stretávajú členovia domácnosti. Byt je rozšírený o balkón, ktorý môže mať rôzne podoby. Súkromný uzavretý balkón- zatiahnutím posuvných tieniacich panelov, polosúkromný balkón- otvorením sa medzi susedmi, poloverejný- otvorením sa do terasy.



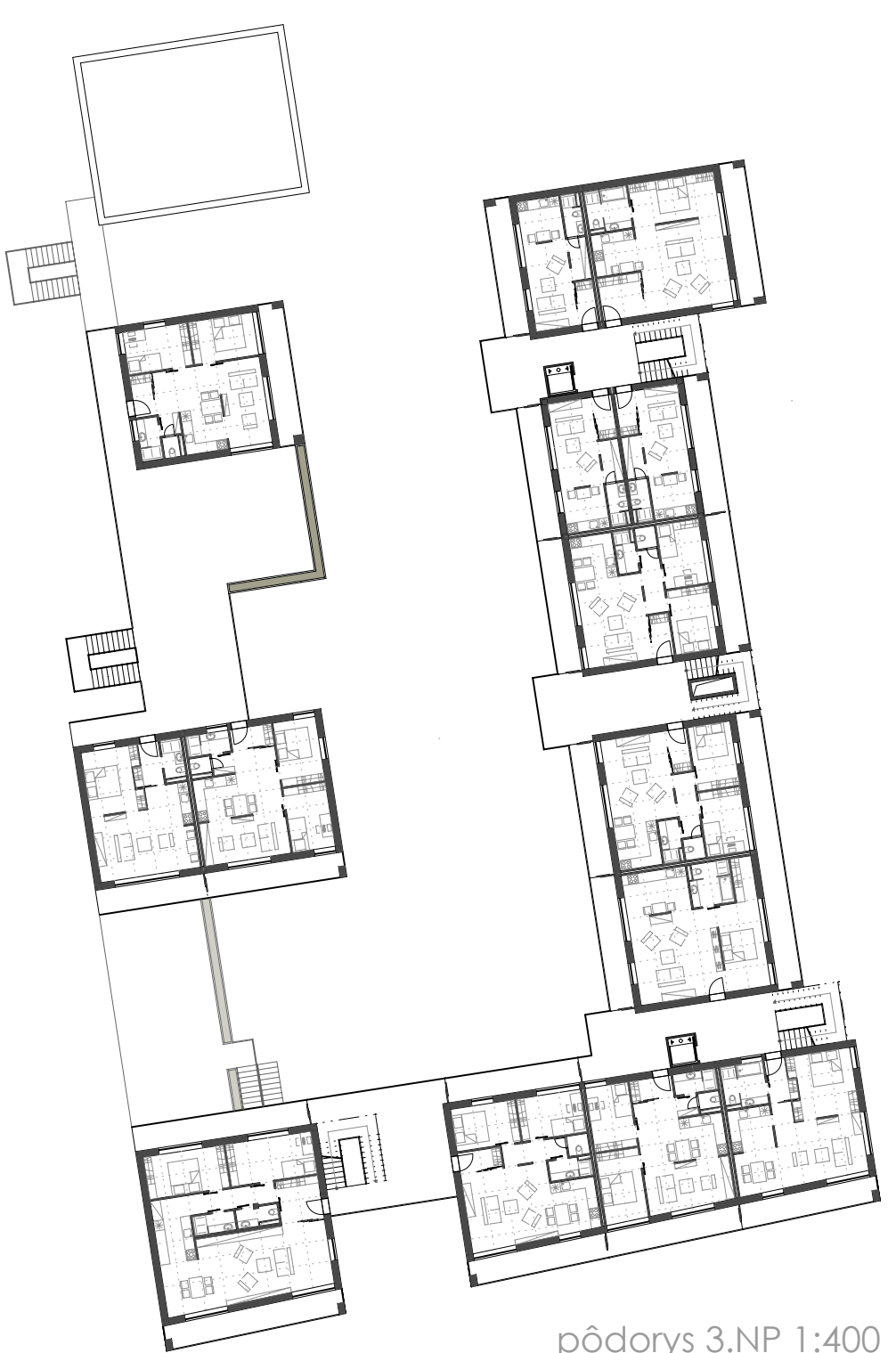
**Variabilita bytov**  
Dispozíciu si vytvárajú obyvatelia podľa svojich potrieb. Jednotlivé miestnosti sa vymedzujú priečkovými panelmi. Obyvatelia sa rozhodnú, kde bude priečka, či bude byt otvorený alebo delený na miestnosti. Byt môže byť vyskladaný od podoby garzonky až po dispozíciu 4+kk. Byty dokážu meniť usporiadanie a veľkosť s meniacim sa počtom členov domácnosti.



pôdorys 1.NP 1:400



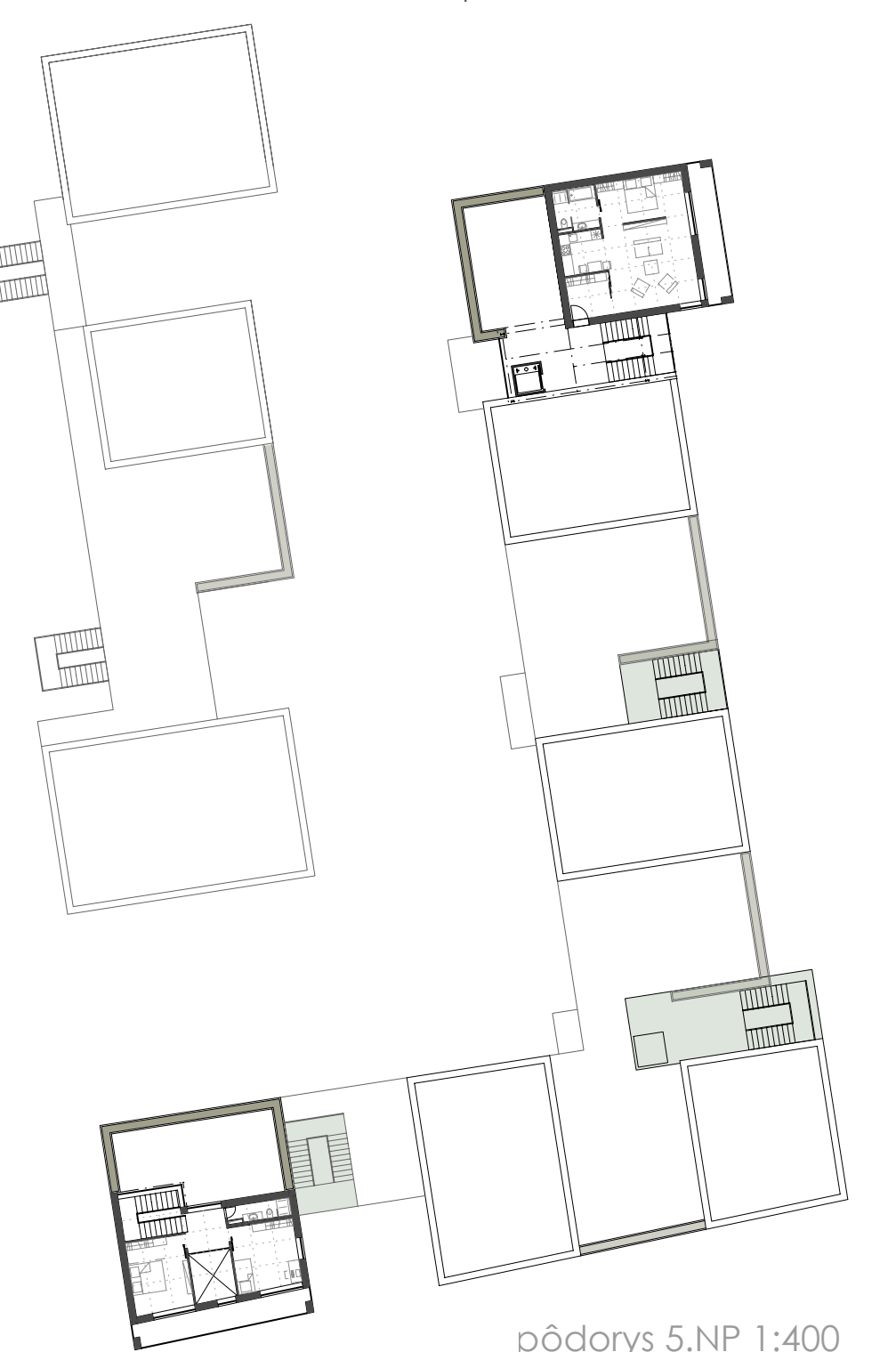
pôdorys 1.PP 1:400



pôdorys 2.NP 1:400

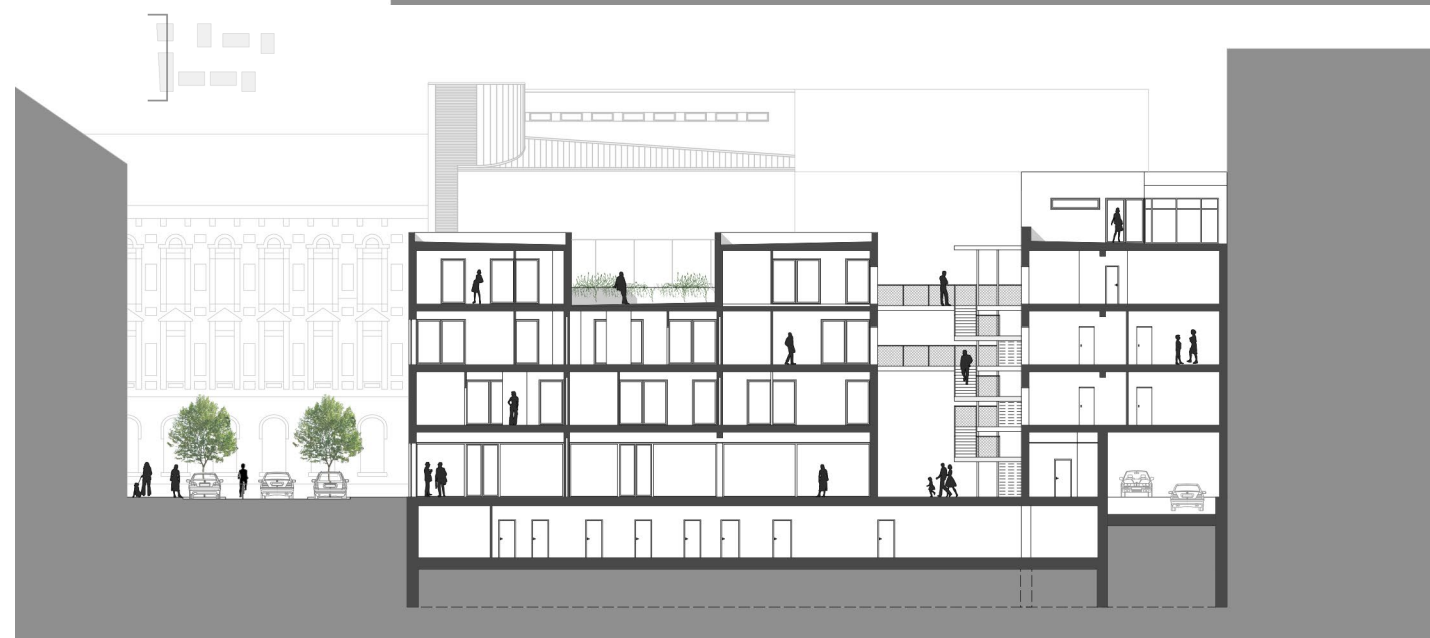


pôdorys 3.NP 1:400



pôdorys 4.NP 1:400

pôdorys 5.NP 1:400



situácia 1:1000

